



生成AI定着編

DX化支援サービスのご提案



会社概要

会社名 : 株式会社サイネックス・ネットワーク

所在地 : 〒543-0001
大阪府大阪市天王寺区上本町5丁目3番15号
サイネックスビル 3F

資本金 : 5,000万円

MAIL : info@scinex-nw.jp

URL : <https://www.scinex-nw.jp/>



ご提案の概要

はじめに

本コースは、生成AIを正しく理解し、業務に定着させて成果につなげるための知識・スキル・思考法を、ストーリー形式で学べる研修プログラムです。

単なるツール操作にとどまらず、AIの選定や活用方法、情報整理・共有の考え方、自動化すべき業務の見極め方など、ビジネス現場で必要となる実践的な力を総合的に習得できます。

さらに、映像制作や会議運営、業務設計といった仕事の基礎力も同時に身につけられる構成となっており、AIスキルと業務力を一体的に高め、現場ですぐに活かせる即効性の高い研修です。

ゴール

本コースを修了することで、受講者は「AIを理解し、活用しながら成果を生み出せる人材」へと成長します。

あわせて、仕事の進め方や情報整理力、コミュニケーション、自動化の考え方、思考の構造化といった業務の基礎力も総合的に高まり、部署・チーム全体の生産性向上や、継続的なAI活用文化の定着につながります。

本プログラムで学ぶAI

ChatGPT／NotebookLM／DALL・E／Gemini／Midjourney／Adobe Firefly／HeyGen／Sora／Suno／VOICEPEAK／Mapify／Napkin AI／イルシル／Canva／CapCut／Adobe Premiere Pro／Notta／Claude／tl;dv／Notion AI

本プログラムのポイント

① AI活用とビジネス基礎力が同時に身につく

ツールの使い方だけでなく、情報整理・会議運営・業務設計・思考法などの「仕事の基本」も並行して学べる構成。

AIスキルとビジネス基礎力が自然と結びつき、実務で成果につながります。

② 現場に“定着する”AI活用を学べる

どれだけ優れたAIでも、使われなければ意味がありません。

本コースでは、「選ぶ・使う・育てる・定着させる」という一連の流れを理解し、現場で継続利用されるAI活用の仕組みづくりを習得できる。

③ 情報・業務を整理し、生産性を最大化する思考が身につく

Notionでの情報構造化や、自動化すべき業務の見極めなど、“仕組みで仕事を楽にする”能力を育てる。個人だけでなく、チーム全体の生産性向上につながる視点を習得。

④ AIを「安全に・賢く・戦略的に」使いこなす力が身につく

AIの仕組みや特性を理解し、適切な指示設計やリスク管理まで学べる。NotebookLMやChatGPTなど生成AIを“思考の相棒”として使いこなし、意思決定や創造的業務の質を高めることができる。

なぜ今、A I 研修なのか

生成A I の導入は企業の競争力を大きく左右されます。



業界動向の変化

近年、生成AIは業界全体の変革を促進しています。この技術を活用することで、業務の効率化や新たなビジネスモデルの発展が期待されています。



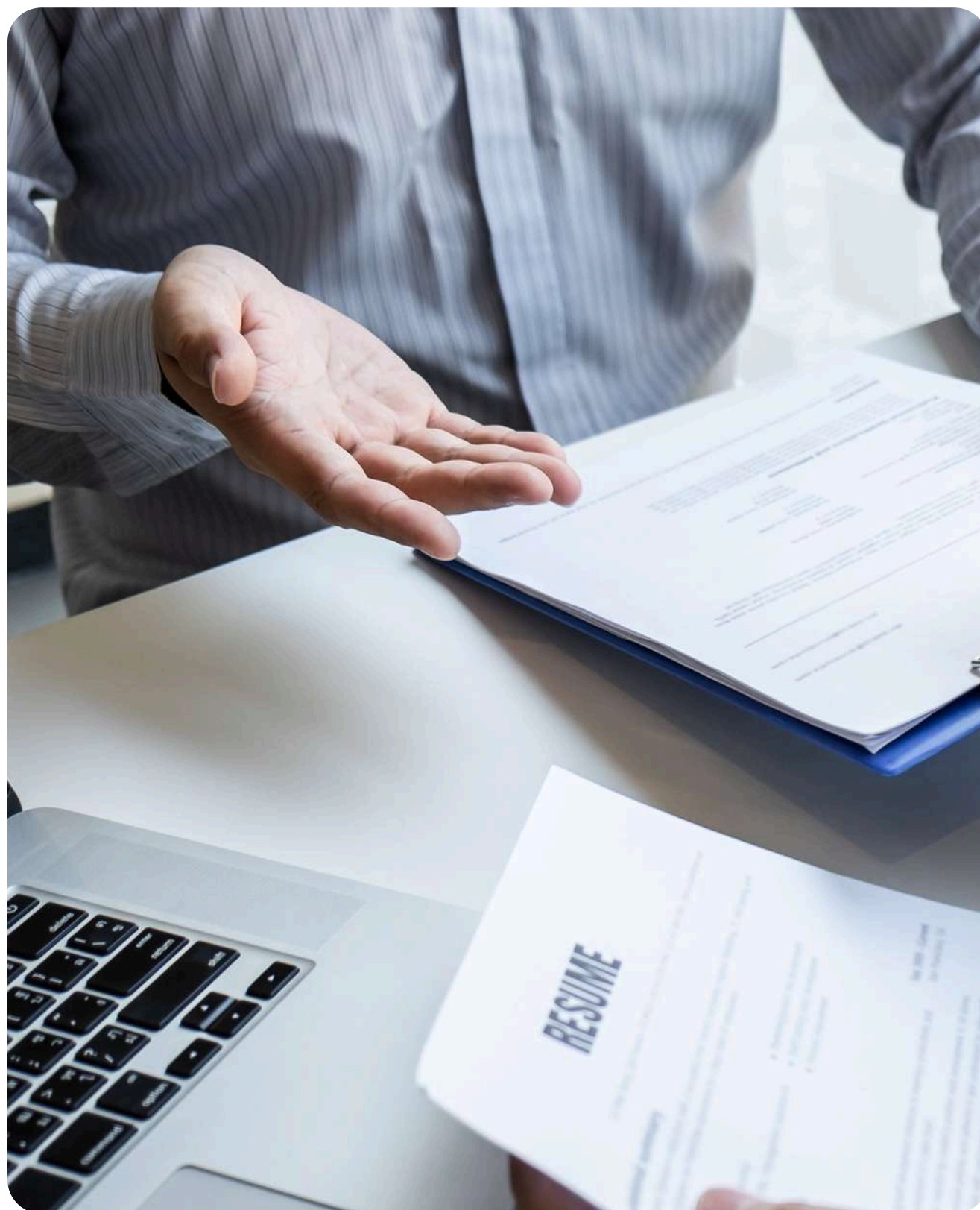
デジタル人材育成

競争が激化する中、企業は迅速にAIを導入し、適応できる力を身に付ける必要があります。これにより、他社に対する優位性を保つことが可能になります。



国の支援

国が年間500億円規模の予算を投じて、人材育成の支援をしています。制度拡充が進む今こそ、助成金を活用した人材育成に取り組む絶好のタイミングです。



こんな法人様に最適な研修内容です

AIを使っているが活用不安

主に複数のAIツールの掛け合わせた使い方を学びます

最近、業務が忙しく、余裕がない

AIで業務効率化し、時間とリソースを最大化

現場で役立つAIスキルを習得したい

実践的なAIスキルを短時間で習得し、即戦力に！

研修内容 — 当社の教材が選ばれる理由

単に生成AIを学ぶだけで終わらず、自分の仕事にも活かせる！という実感を持ち帰ることが可能です。

わかりやすい内容構成

共感できるストーリーを取り入れることで、AI活用の姿がイメージしやすくなり、すぐに現場で活かせる実践力へとつながります。

目的別を選ぶコース

実務で活かせるスキル習得に向けて、目的に応じた最適なコースをご用意しています。

直感型LMS

直感的で分かりやすい操作性は多くの受講者様から高く評価されており、信頼性の高い学習環境として安心して活用いただけます。

生成AI定着編

主に学び、習得できること

- ・ AI活用とビジネス基礎力が同時に身につく
- ・ 現場に“定着する”AI活用を学べる
- ・ 情報・業務を整理し、生産性を最大化する思考が身につく
- ・ AIを「安全に・賢く・戦略的に」使いこなす力が身につく

本研修のストーリー

収録ストーリー概要

本コースはAI活用・業務効率化・情報設計・リスク管理を横断的に学び、AIを“現場で使える力”として定着させるための総合実践型プログラムです。

構成の工夫

従来の研修における課題

■ 内容が硬い



受講意欲が高まらない

■ 頭に入ってこない

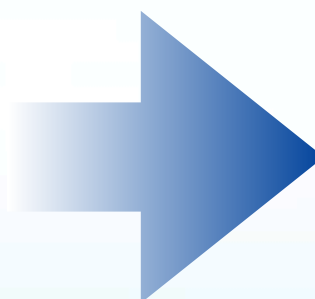


理解度にバラつき

■ 活用シーンを想像できない



実務での活用イメージが持てない



当社のDX化支援研修サービス

■ 興味喚起



- ・ AIツールのイメージを紹介
- ・ 「便利そうだな！」と受講意欲が高まる

■ 疑似体験



- ・ ストーリーで疑似体験
- ・ 「あるある！」で理解度をそろえる

■ 実体験



- ・ 動画上で登録方法や機能利用の案内
- ・ 紹介手順通りに進めることで、操作感を体感できる

■ 発見・創造



- ・ 実際にAIツールを使用し、活用方法を発見
- ・ 「そういうことね！」と活用イメージが明確に

一般的な研修でありがちな「飽きやすい」「活用につながりにくい」といった課題を解消するため、受講者が実際の活用イメージを描きやすい工夫を随所に取り入れました。結果として、楽しみながら自然にスキルの応用力が身につく内容となっています。

A story of solving problems through the power of AI

学ぶだけでなく 「自分の仕事に活かせる！」と 実感できるストーリー



そして、生成AIをどう使えば業務に役立ち、
さらに組織に定着させられるのか——
その道筋を一緒に考えていきます

難しい理屈だけでなく、
すぐに試せるヒントも
たくさん紹介していきますからね！



定着においては“モニタリング”、
つまり経過観察も大事だと思うんです

分かりやすいです！専門用語が多い内容なのに、
イメージがずっと入ってきました。



「生成AI定着編」各章の目的と学べること

全動画120日間見放題

1章	2章	3章
<p>【章の目的】</p> <ul style="list-style-type: none">最新の生成AIを活用した映像制作の基本を学ぶ。 <p>【学べる事】</p> <ul style="list-style-type: none">映像（動画・画像）を活用し業務にどのように活かせるか複数の事例とともに身につけられます。	<p>【章の目的】</p> <ul style="list-style-type: none">議事録系生成AIを正しく理解し、効果的に活用するための基本を学ぶ。 <p>【学べる事】</p> <ul style="list-style-type: none">議事録を作る目的含め、Nottaなどのツールを活用した効率化、AIの効果を最大化する方法を身につけられます。	<p>【章の目的】</p> <ul style="list-style-type: none">チームの生産性を「Notion」を活用して最大化するための情報活用方法を学ぶ。 <p>【学べる事】</p> <ul style="list-style-type: none">Notionを活用した情報をまとめてつなげる方法を理解し、チームの生産性を高める情報管理術を身につけられます。
4章	5章	6章
<p>【章の目的】</p> <ul style="list-style-type: none">ChatGPTの実業務への定着方法とその業務設計方法を学ぶ。 <p>【学べる事】</p> <ul style="list-style-type: none">ChatGPT×業務の自動化（マクロ）を通じて、基本的な業務設計を、併せて自動化に伴うリスク管理を身につけられます。	<p>【章の目的】</p> <ul style="list-style-type: none">ChatGPTの仕組みと特性を理解し、思考を拡張するパートナーとして活用する方法を学ぶ。 <p>【学べる事】</p> <ul style="list-style-type: none">ChatGPTを正しく使いこなし、仕事を加速させる相棒へ育てるための考え方と活用スキルを身につけられます。	<p>【章の目的】</p> <ul style="list-style-type: none">NotebookLMを、自分だけのノートとして活用できるよう、セキュリティ面の説明をしっかりと加え、安心して活用する方法を学ぶ。 <p>【学べる事】</p> <ul style="list-style-type: none">NotebookLMの活用事例と、登録する資料によって回答がどう変わるかを理解し、将来的な活用イメージまで掴めます。

LMS機能付きプラットフォームについて

直感的に分かりやすいデザイン

お客様からも「直観的で分かりやすい」という評価を多数いただいております。

結果の管理

受講者ごとの学習進捗はもちろん、視聴日時の記録をCSVデータで出力が可能です。

飛ばし見防止機能付き

受講者にしっかり学んで頂くため、初回のみ飛ばし見防止が作動する設計です。

プラットフォームのイメージ



修了証のイメージ



※受講を完了した証として、
修了証明書が発行されます。

サービス料金（受講料金）

生成AI定着編

1名1コース：363,000円（税込）

- 全6章構成
- 動画61本
- 標準学習時間：約12時間20分
- 全動画120日間見放題



AI活用に特化した研修を、LMS（学習管理システム）機能を備えたeラーニング動画としてご提供しています。動画で学習いただくことで、日常業務へのAI導入がスムーズになり、貴社の業務効率化を着実に支援します。

助成金の基本情報

対象の助成金

厚生労働省 **「人材開発支援助成金 事業展開等リスクリング支援コース」**

上記の助成金を活用することで、研修費用の負担を最大75%軽減。企業がAI人材育成に取り組む絶好のチャンスです。

01. 助成金の対象

新たな商品サービスの提供や新分野進出
DX化による業務効率化が対象

02. 年間最大助成額

1事業所あたり1億円

03. 助成率

中小企業75%、大企業60%と高い助成率

04. 従業員1人あたりの経費助成限度額

研修10時間～100時間の場合、中小企業30万円、大企業20万円

研修費用の最大75%が助成金として支給されるため、
実質的な費用負担が軽減されます。
助成金を利用しない場合、1名 363,000円（税込）

※大企業は最大200,000円の助成となります。

1名 363,000円（税込）

研修費用を
最大75%まで
削減が可能です。
（ - 272,250円）

1名 90,750円（税込）

ご契約から助成金入金までの流れ

①ご契約

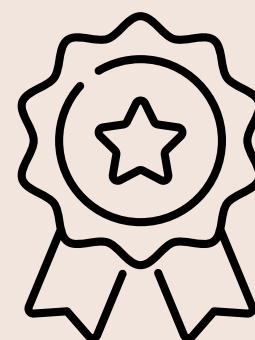
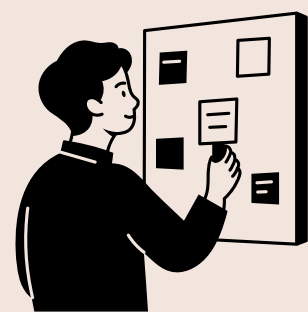
②計画申請

③研修開始

④研修完了

⑤支給申請

⑥助成金入金



約10日

約45日

約45日

約10日

約3～6ヶ月

サービスサイトはこちらから



<https://www.scinex-nw.jp/dx/>



いつでもお気軽にお問い合わせください。

株式会社サイネックス・ネットワーク
DX化支援研修サービス担当



06-6191-0061



info@scinex-nw.jp

