



株式会社サイネックス・ネットワーク



## 会社概要

会社名：株式会社サイネックス・ネットワーク

所在地：〒543-0001

大阪府大阪市天王寺区上本町5丁目3番15号

サイネックスビル 3F

資本金：5,000万円

MAIL：info@scinex-nw.jp

URL：https://www.scinex-nw.jp/



# サービス概要（シリーズコンセプト）

## サービス概要

1

DX化支援ショートACADEMYシリーズは、10時間構成の「DX化支援研修サービス」のエッセンスを凝縮し、約60分でDX実践の基礎を学べる短編eラーニングシリーズです。

## 基本情報

2

学習時間 : 約60分（10分×6本構成）

提供方式 : eラーニング

価格 : 8,000円（税込 8,800円）

助成金 : 対象外

## 位置づけ

3

数多くの研修教材があふれている中で、どの教材で研修を進めていくか悩まれる企業も大いかと思います。

本格的な教材のエッセンスを取り入れた構成となっていますので、AI利活用研修とはどんな教材なのかを理解するのに最適です。

# カリキュラム構成

各動画は、以下の共通フォーマットで構成

- ✓ AIの概要と研修後の働き方
- ✓ 基礎的な利用方法
- ✓ 応用的な使い方
- ✓ 利用時の注意点
- ✓ 業務での活用方法①（ケーススタディ）
- ✓ 業務での活用方法②（ケーススタディ）

## 第3回 表もグラフもおまかせ!AIデザイン生成



「AIデザイン生成」機能を使うと、現在のページが上書きされる仕組みなんです。

## 第3回 表もグラフもおまかせ!AIデザイン生成



スライド本文は、マークダウン形式で構成されています。

ケーススタディを豊富に収録し、各AIツールの活用イメージを具体的に理解できるため、短時間でも実務で活かせるノウハウが身につく構成です。

# DX化支援ショートACADEMYの“価値”

1	<b>短時間でDXのエッセンスを掴める</b> 60分でAI活用の全体像+実践の第一歩を理解でき、忙しいビジネスパーソンでも受講しやすい。
2	<b>AI活用に必要な“基礎～応用”を網羅</b> ただのツール紹介ではなく、「使い方」→「応用」→「業務活用」まで一気通貫で理解できます。
3	<b>ケーススタディによる実践的内容</b> 現場でのAI利用シーンを想定したリアルなケーススタディを最低2本収録。
4	<b>本編（10時間DX化支援研修）との連動</b> ショート版で理解、気に入れば「本編で深掘り」というスムーズな導入～本格活用の導線を設計。
5	<b>低価格で導入しやすい</b> 個人購入にも企業のトライアル導入にも適した価格帯 中小企業にも広く展開可能

# 期待できる効果（導入のメリット）



## DXリテラシーの底上げ

社員が「AIで何ができるか」を理解し、DX推進の土台となる共通認識を形成。



## 現場の“使えるAI”スキルが身につく

単なる知識ではなく、具体的な実務活用例から実践レベルの理解を促進。



## 低予算で社内のDX推進を加速

大規模研修の前に、まずは低コストで社員を育成できる。



## 受講後の行動変容が期待できる

「明日から試すべきアクション」が明確になるため、現場でAI活用が進みやすい。

# DX化支援研修サービスとの違い

## 弊社の長編シリーズとの違い

本編：  
10時間 × 完全ストーリー形式の大規模研修

- DX推進をテーマにした長編ストーリー
- 業務変革プロセスを段階的に習得
- AI活用事例・業務改革のプロセスを網羅

ショートACADEMY：  
短編ストーリー × エッセンス抽出版

- 短時間で理解できるように再構成
- 本編の魅力をコンパクトに体験できる
- ダイジェスト版ではなく、ミニストーリーとして成立

## 弊社の長編シリーズとの関連性

“本編の入口”として最適な導線

- まずは気軽に視聴
- 価値を感じた後に本編へアップセルできる構造
- 本編の理解が倍増する「予習効果」もあり

# 学習管理システム（LMS）について

## 1 直観的に分かりやすいデザイン

ユーザー視点を徹底し、誰にとっても理解しやすいシンプルかつ直観的なデザインで設計

## 2 結果の管理

各受講者の学習進捗および視聴履歴を記録しCSV形式でのデータ出力に対応している

## 3 飛ばし見防止機能付き

学習効果を高めるための飛ばし見防止機能を搭載

### プラットフォームのイメージ

The screenshot displays the user interface of the DX Support Training Service LMS. At the top, there is a navigation bar with the logo 'DX Support Training Service' and links for 'トップ' (Home) and '講座' (Courses). Below the navigation, the breadcrumb trail reads 'トップ > 講座一覧 > 講座詳細'. The main content area is titled 'DX化支援研修サービス（業務効率化編）' and shows a progress indicator at 0%. Under the heading '講座の受講情報', there is a circular progress indicator labeled '業務効率化編' and a table of course details:

講座カテゴリ	カテゴリなし
受講期間	2025/04/28 17:40 ~
学習回数	0回

Below the table, there is a list of course chapters with their titles and standard durations:

- 01 【リレーション】 本研修監修者からのあいさつ (標準時間 : 06:02)
- 02 【第1章】 本章の目的 (標準時間 : 03:09)
- 03 【第1章】 本章で学ぶAIツールの紹介 (標準時間 : 09:41)
- 04 【第1章】 ストーリー : AIツール活用で変わる職場物語・オープン (標準時間 : 07:40)

# 導入ステップ

## ①ご契約



- 利用規約、重要事項説明書の内容をご理解の上、お申込書に記入、捺印をお願いいたします。
- 受講代金はID発行日の属する月の翌月末日までにお支払いをお願いいたします。

## ②アカウント発行



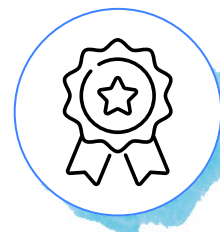
- ID発行依頼書に所属会社名と氏名をご記入下さい。
- 1週間以内にIDとPW（パスワード）を発行いたします。

## ③受講開始



- PC、スマホ、タブレットで何度でもご視聴可能です。
- 視聴期間はID発行後30日間となります。

## ④ステップアップも可能



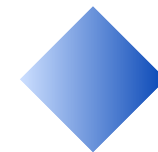
- 業務活用のケーススタディがストーリーで学べる「DX化支援研修サービス」もしくは「DX化支援社内認定シリーズ」もぜひご検討ください。

# ありがとうございます

DX化支援ショートACADEMYシリーズは、  
「DXに興味はあるが何から始めればいいのかわからない」企業に最適な第一歩となる教材です。

- ・短時間で理解できる
- ・実務にすぐ活かせる
- ・本編への導線設計が優秀

弊社サービスの強みである、ストーリー型研修 × eラーニングの組み合わせで、  
企業のDX推進を力強くサポートします。



いつでもお気軽にお問い合わせください。



DX化支援研修サービス担当

 06-6191-0061

 [info@scinex-nw.jp](mailto:info@scinex-nw.jp)

 [www.scinex-nw.jp/dx/](http://www.scinex-nw.jp/dx/) 